

# STÉPHANE SADHYO

MON INTÉRIEUR C'EST MA FORCE  
MON EXTÉRIEUR C'EST MA SENSIBILITÉ  
JE M'APPELLE STÉPHAN

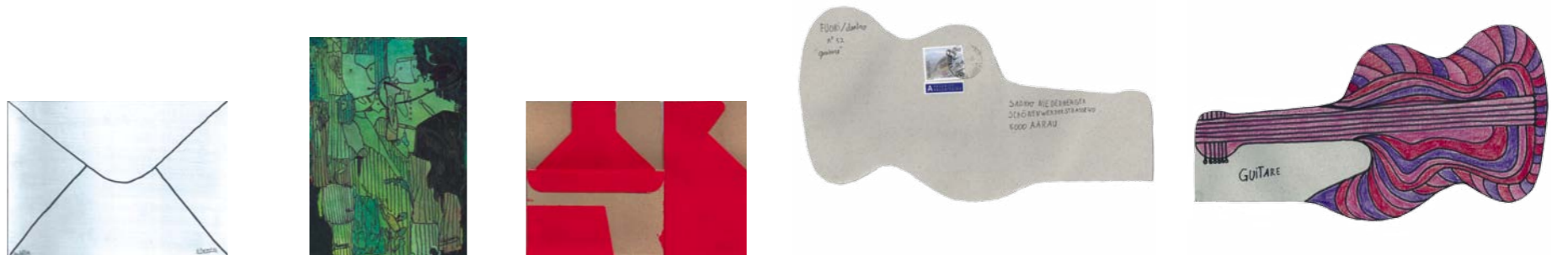
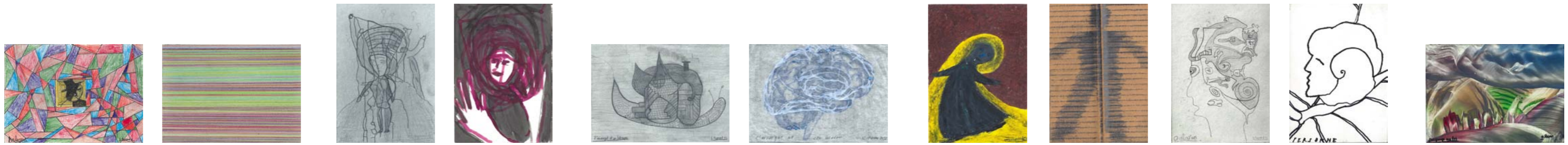
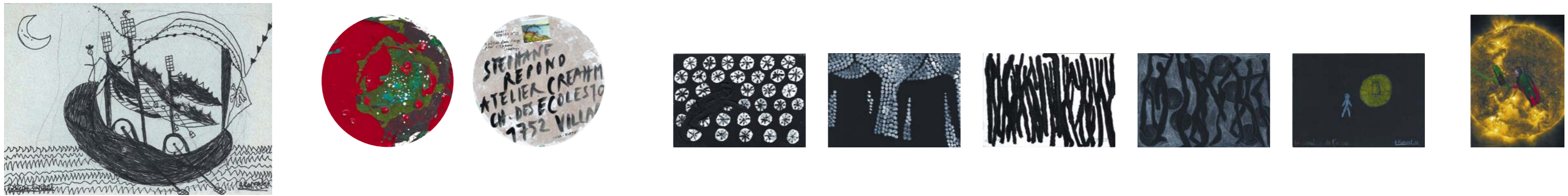
INTÉRIEUR, EXTÉRIEUR QU'ELLE EST LE JUSTE  
MILLIEU, QU'ELLE EST LA JUSTE BALANCE, JE NE  
C'EST PAS, SANS DOUTE QU'ILS NI EN N'À PAS.  
DONC LAISSONS CES DEUX MOTS À LEURS PLACES.

STÉPHANE

DIE AUSEINANDERSETZUNG MIT DER THEMATIK FUORI/DENTRO  
DURCHZIEHT UNSER WERK. ÜBER MONATE SCHICKEN WIR UNS POSTKARTEN.  
SCHWARZ – WEISS, FIGURATIV – ABSTRAKT, SYMBOLISCH – KONKRET,  
GEOMETRISCH – WILD. DIE THEMEN LASSEN SICH ZU PAAREN FÜGEN.  
ALS WÜRDE AUF EINE FESTSTELLUNG EINE ANTWORT FOLGEN. DIE PAARE  
SIND ABER OFT NICHT CHRONOLOGISCH ENTSTANDEN. IDEEN UND EINWÜRFE  
BRAUCHEN ZEIT. KOMMUNIKATION MIT EINEM UNBEKANNTEN. WER BIST DU,  
WIE REAGIERST DU, WIE VERSTEHEN WIR UNS OHNE WORTE, WOHIN FÜHRT  
UNS DIE AUSEINANDERSETZUNG, WO SIND DIE GRENZEN?

SADHYO





52 cartes postales, envoyées entre mai 2011 et août 2012