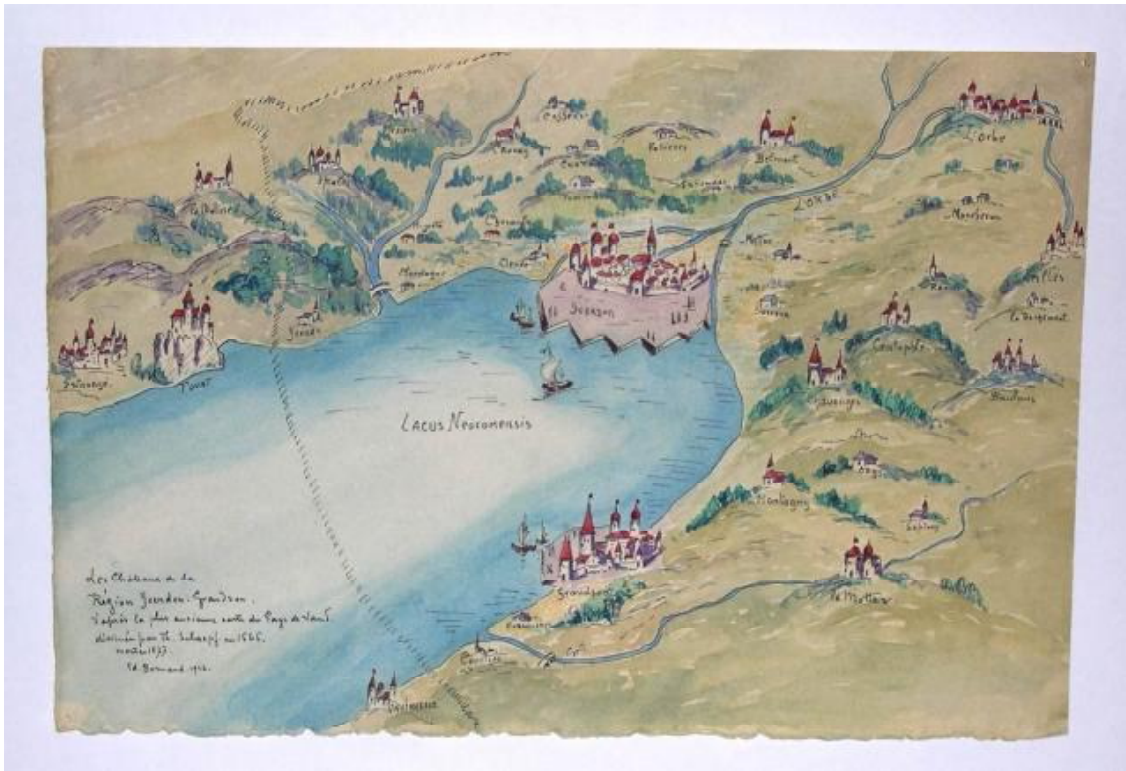


PAYSAGES



Edmond Bornand, *Les châteaux de la région d'Yverdon*, 1926
Papier dessin aquarellé, cm 25x37,5



Bernard Grandgirard CREAM



Frédéric Clot, *Lisbonne*, série de 3 dessins
dessin -dim. dessin 30x42 cm
58 x 70,5

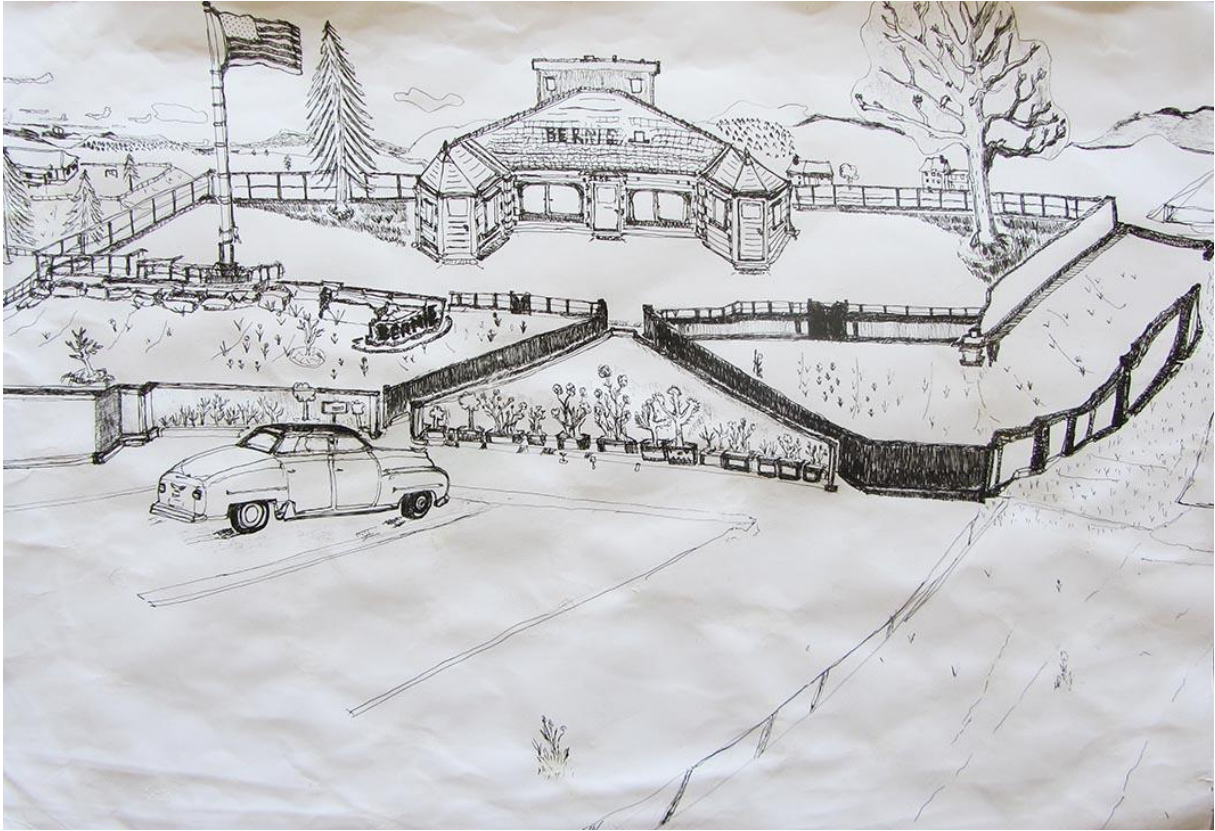


Aloys Perregaux
Gravure 32,5x27,5 cm



Pascale Favre
29,5 x 42
2 dessins





Bernard Grandgirard CREAHM



Bernard Grandgirard, cCREAHM

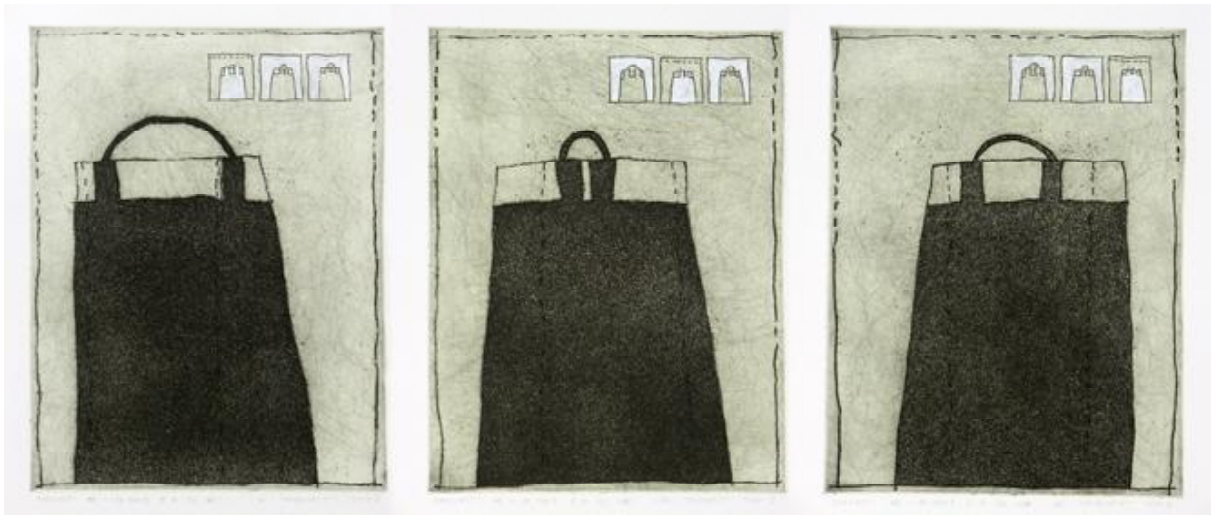
CHERCHEZ LA FEMME



Blaise Jeanneret 1979
Huile sur toile 81x100



Véronique Bovet, bureau, CREAHM



Alain Jaquet, Grazie, 2008-2013
Vernis mou, aquarelle et gouache sur japon appliqué, triptyque 28,5x23



Alain Jaquet, carnet, 2008-2009
Fusain et acryl sur papier, triptyque
14,5x21



François Rugg 1999 Frutti di mare
faïence blanche coulée dans un moule de plâtre émail blanc satiné - cuisson électrique à 1040°
h 16 diamètre 50

Sabrina Renlund, série de zisis en céramique – Fondation Clair Bois









Sabrina Renlund Clair Bois



Sabrina Renlund Clair Bois



Sylvie Fleury. Scratch, 1992-2007
Bigoudis épingles
27x41x6
Collection Widgren



Alain Huck bande commune n°21, 1997
Peinture laque vernis synthétique sur toile et papier
31x25
Coll. Widgren

PIERRES



Annick Berclaz, amphores
faïence de coulage, engobe noir, cire d'abeille
h 27
diamètre 9,5



Gilles Boss, l'œuf, 1997
Sculpture en verre
10x20x8



Elsbeth Vuadens-Truninger Plat 2003
Céramique 33x38



Lippert Beat Pierre 2007
Résine d'acrylique
25,5x25,5x25,5



Sophie Mottet, FOVAHM



Barde Philippe Sans titre 1998
terre enfumée
30x20



Sophie Bouvier Auslander



Franziska Furter



Silvia von Niederhasuern CREAM



FORMES COULEURS



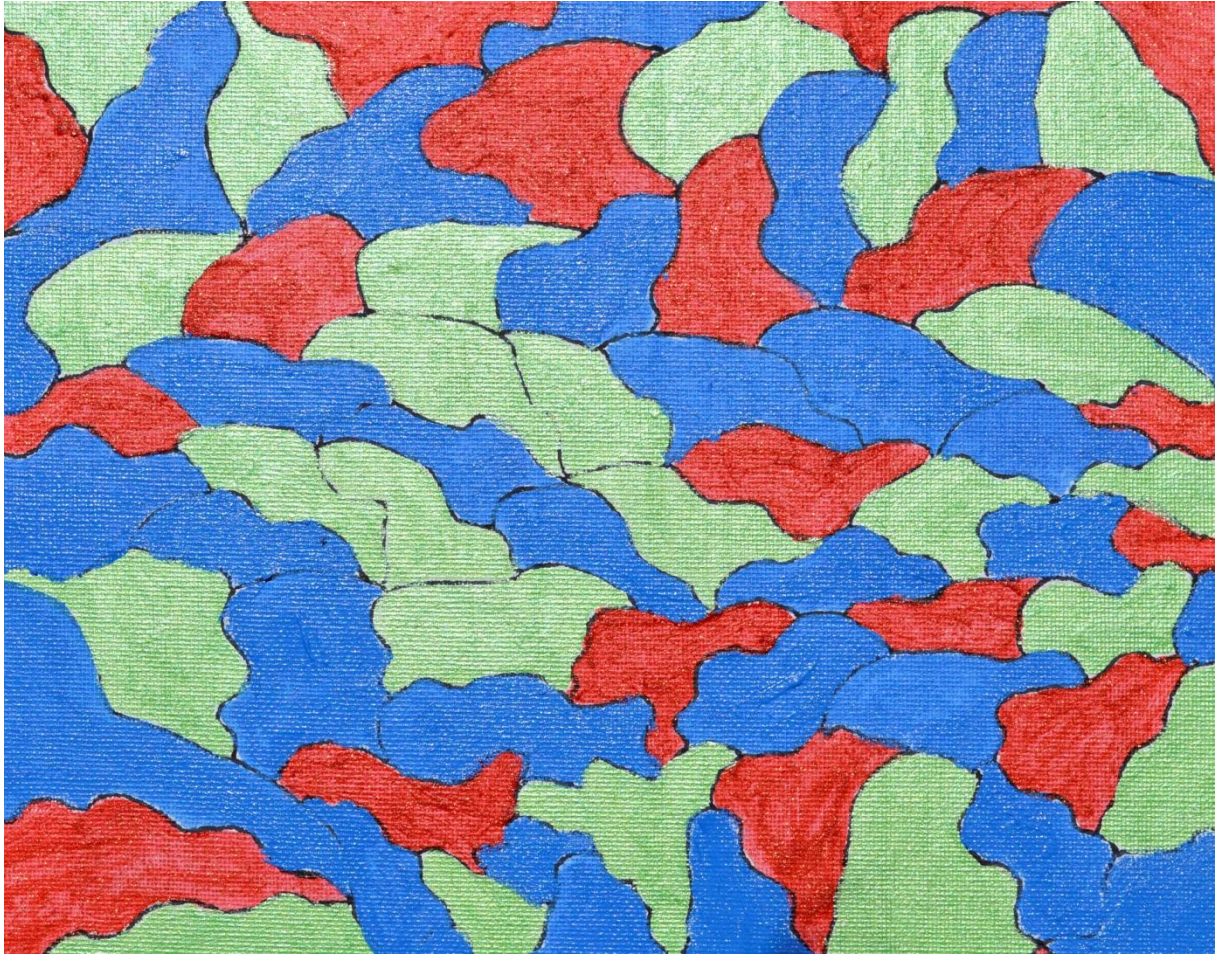
Porret Gilles Sans titre 2001
Estampes



Porret Gilles Sans titre 2001
Estampes



ilvia von Niederhasuern CREAHM



Perrine Lapouille, Vagues, 2016



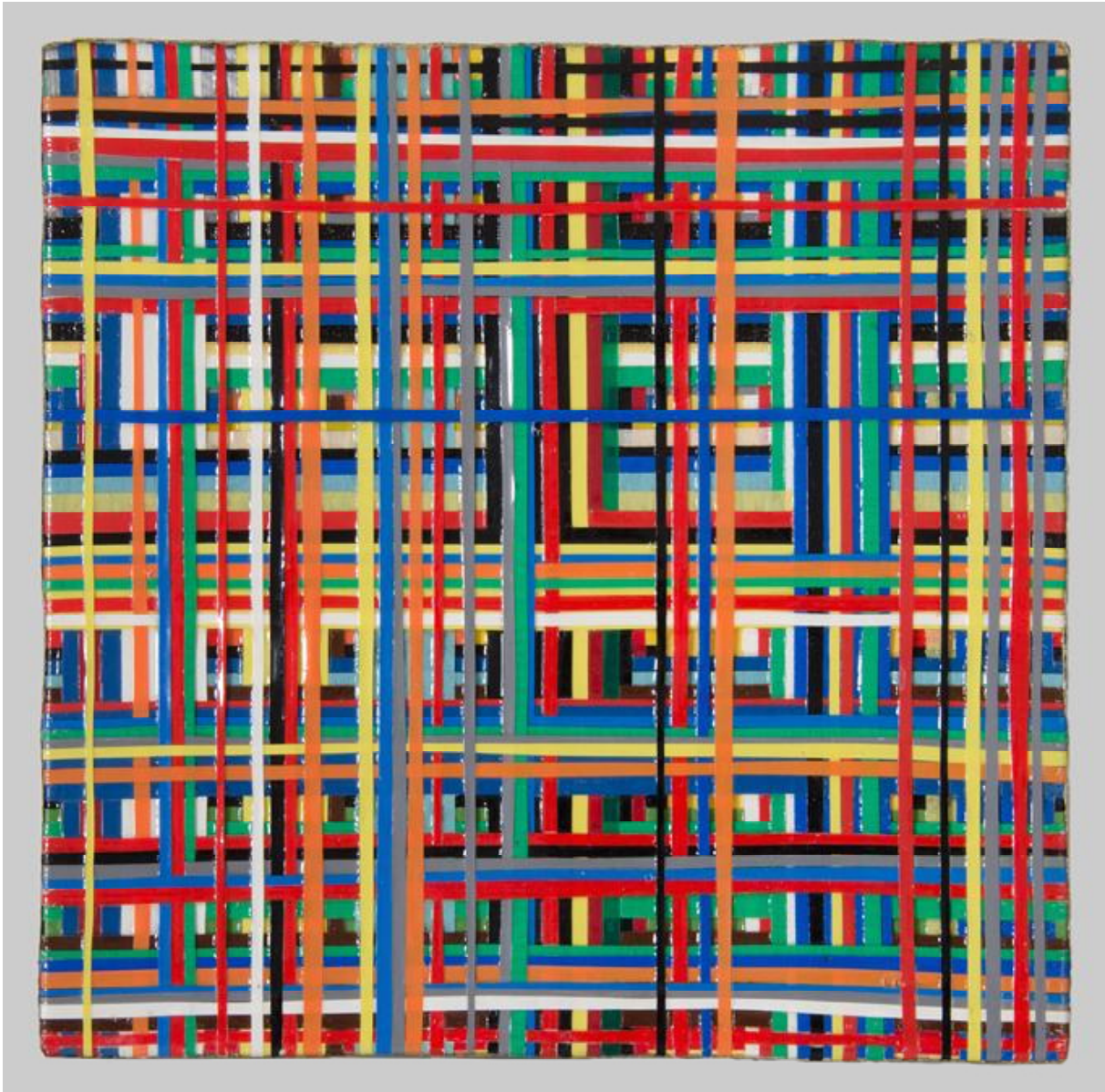
Karim Nouredin



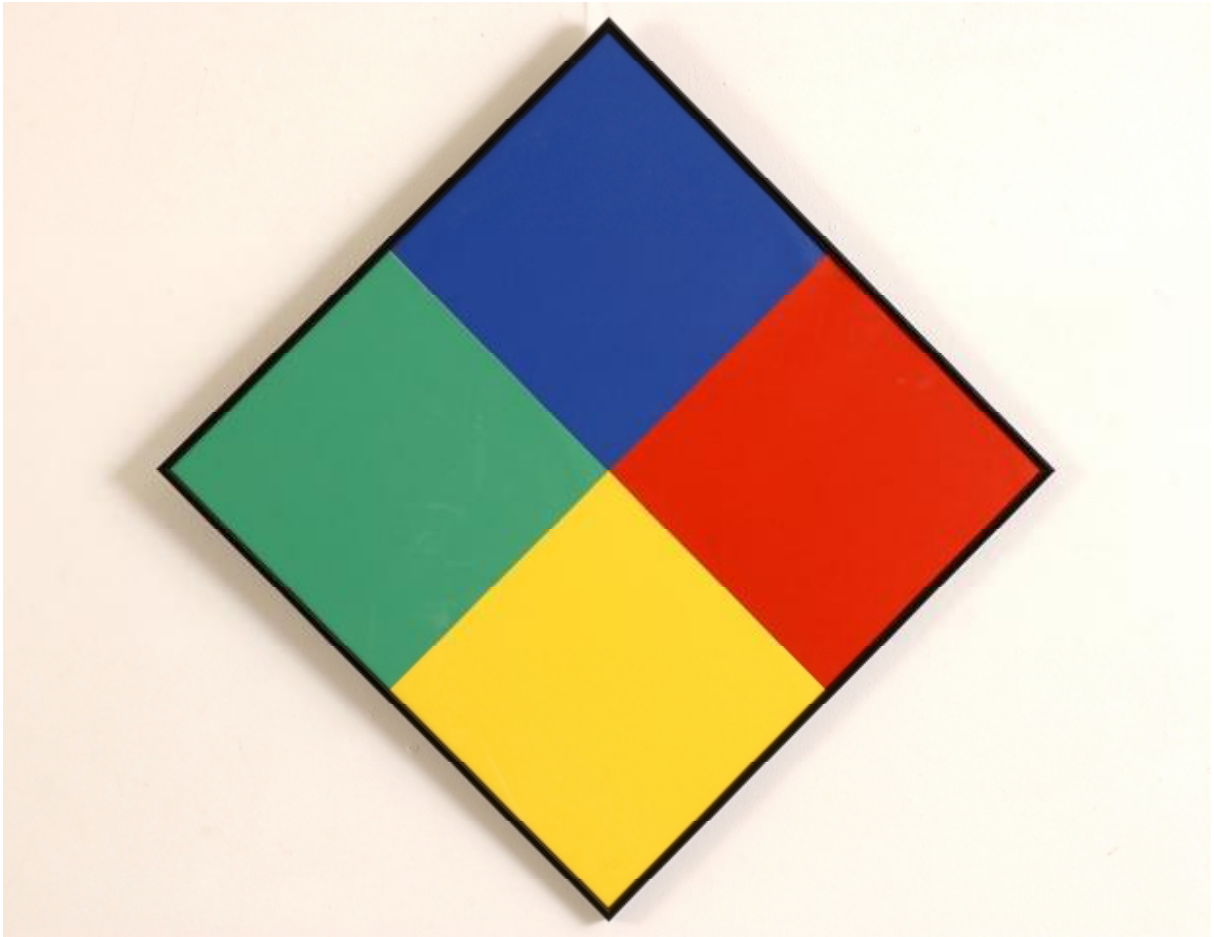
Karim Nouredin



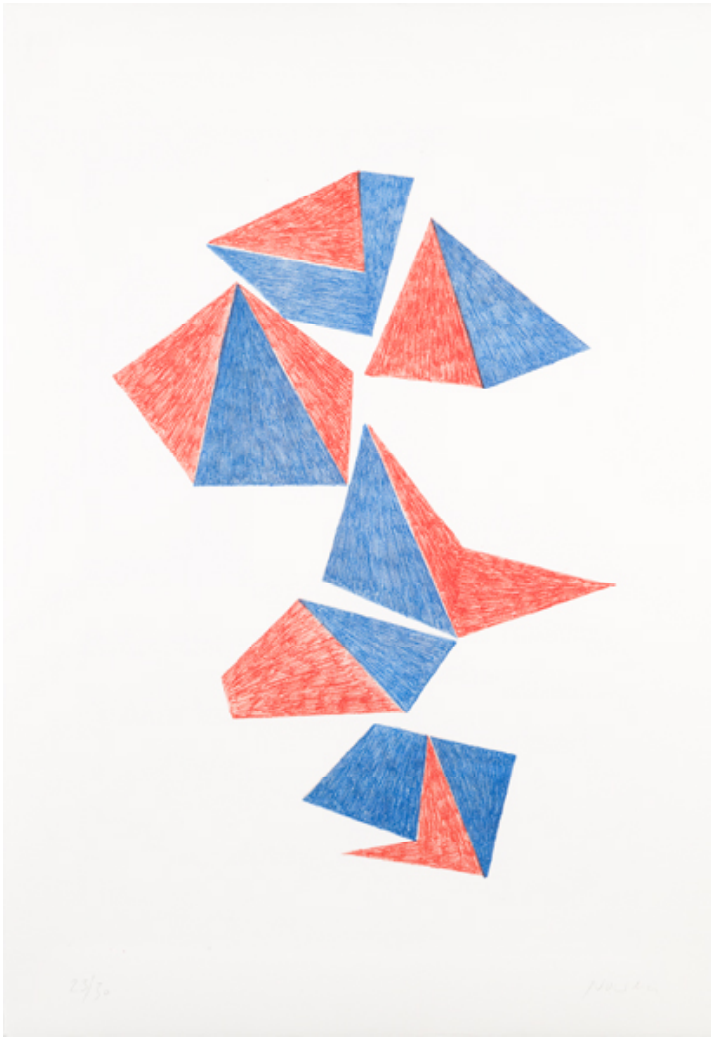
Christophe Marti ROHLING



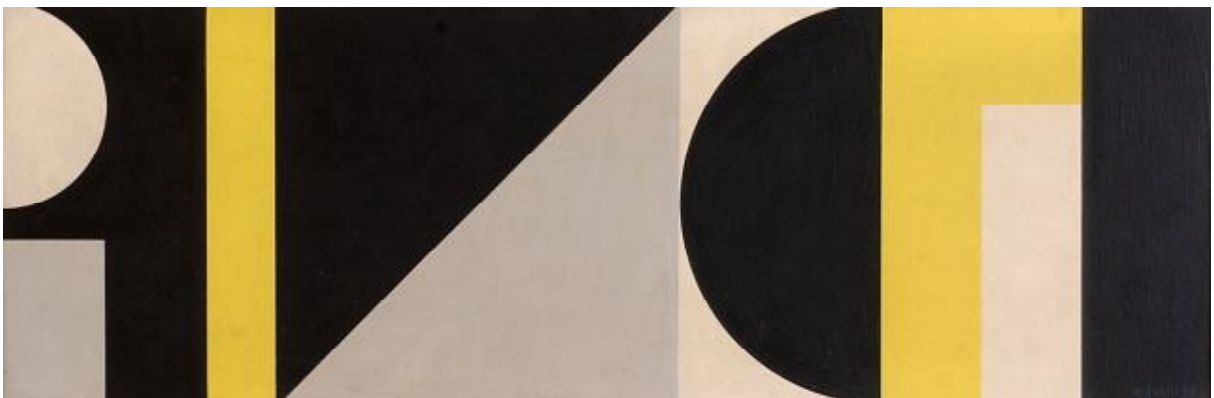
Porret Gilles Grille 1994
Rubans adhésifs tendus sur châssis
20,5x20,5x5



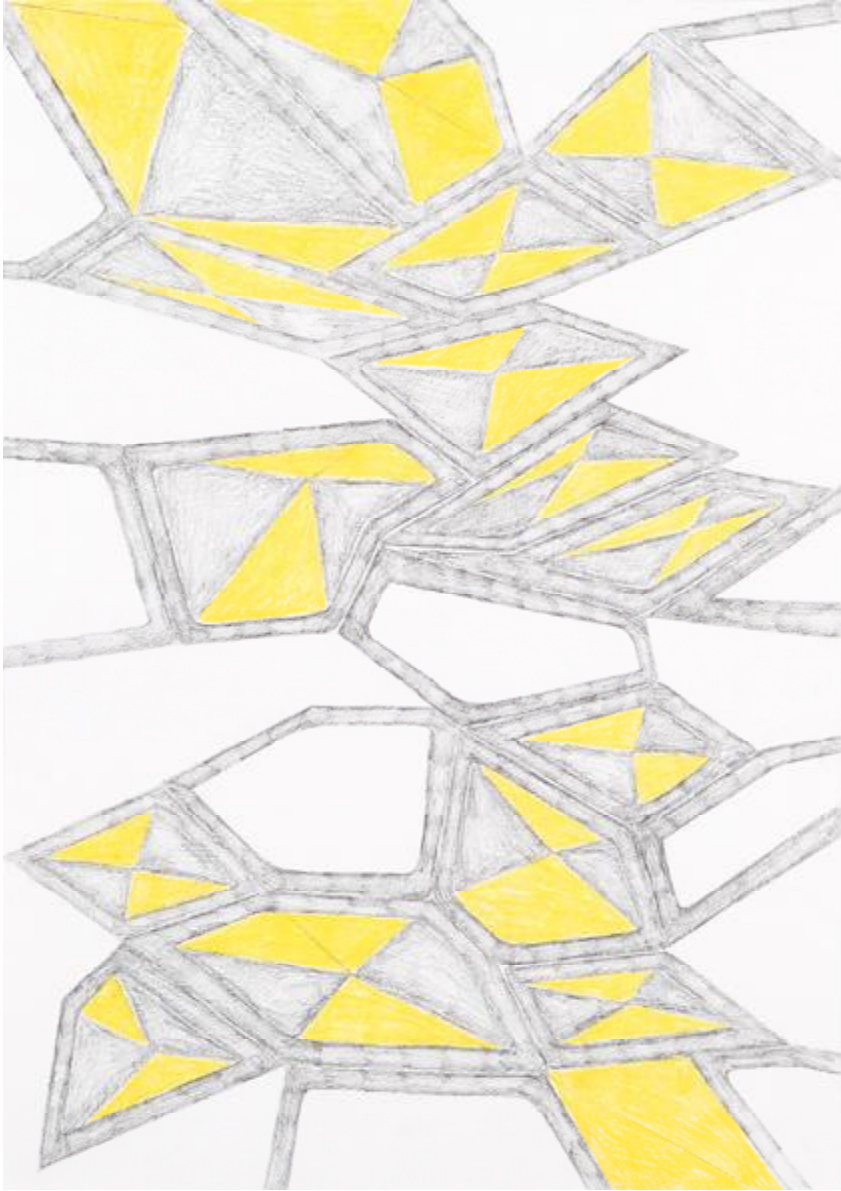
Claude Augsburger 1999
Série de 4, lithographie
24x24



Karim Nouredin



Arthur Jobin 1958
Dispersion sur bois 24x72



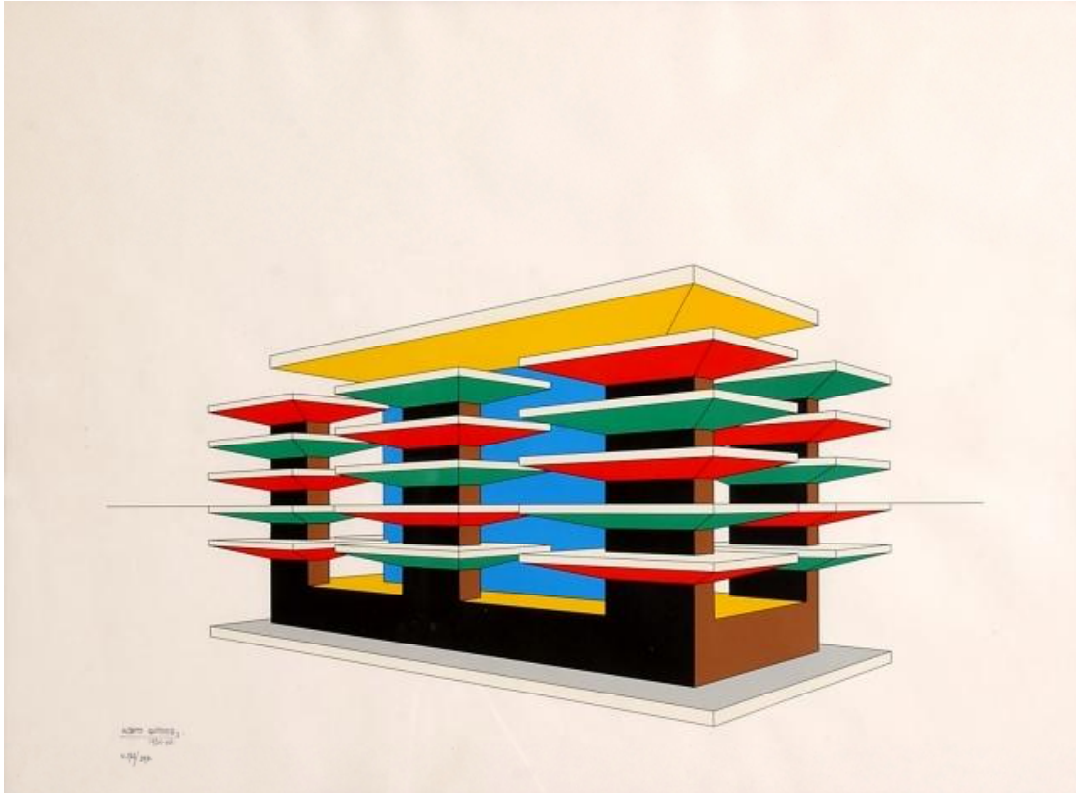
Karim Nouredin



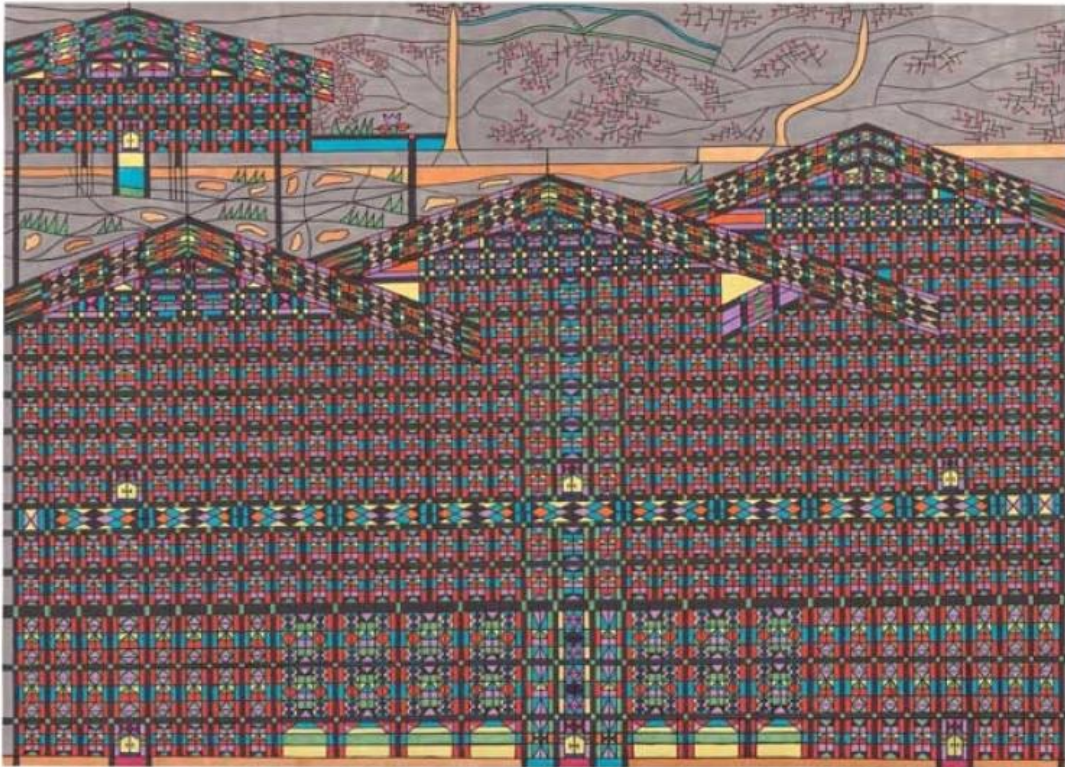
Karim Nouredin



Jean_Luc Manz



Alberto Sartoris
Sérigraphie, 57x77cm, 1954-1988



Diego



Rosalina Aleixo CREAHM



BLASONS

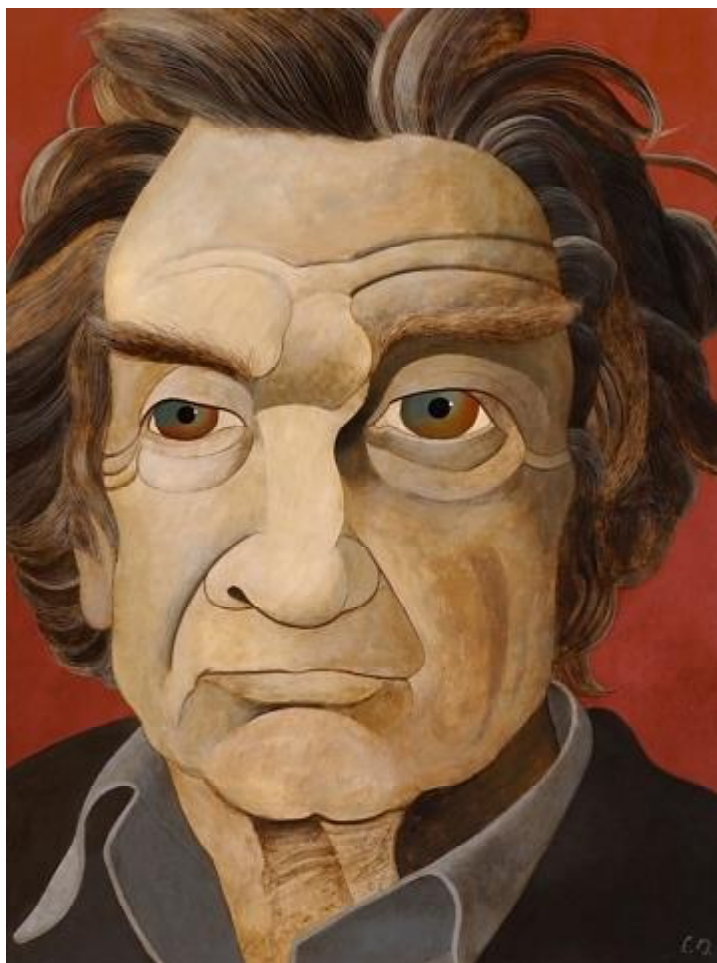


Hadrien Dussoix



Scottie Wilson
Encre sur papier 40x40cm

OVNI INCLASSABLES



Etienne Delessert, portrait de Benno Besson, 2000
Technique mixte sur bois
69x53



Francois Burland, Uboat Potemkine, 2009

45x20x90



Barbara Jaggi, Turm 1997

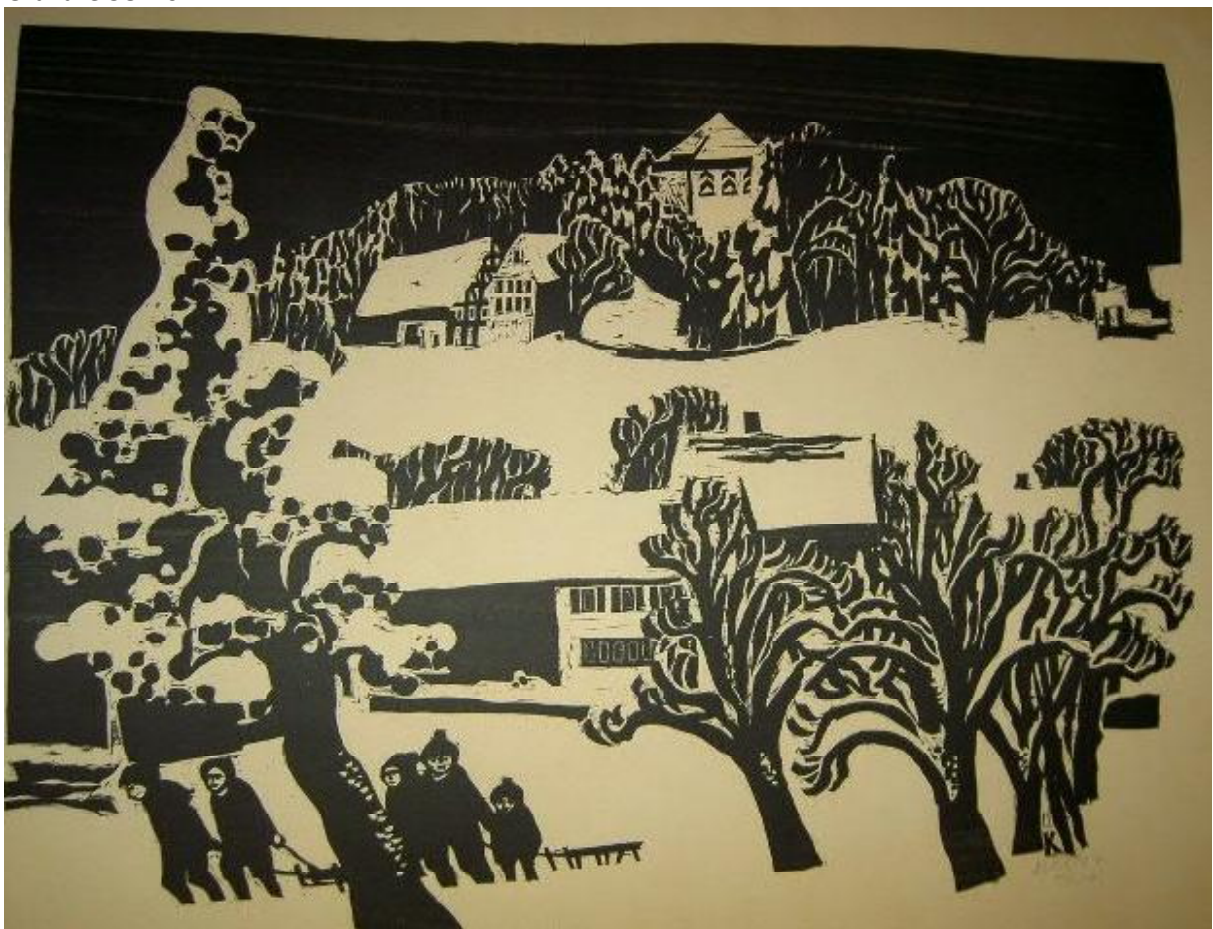
Sculpture en métal

H 244

Diamètre 80



Christiana Stein 2004
Gravure 58x70



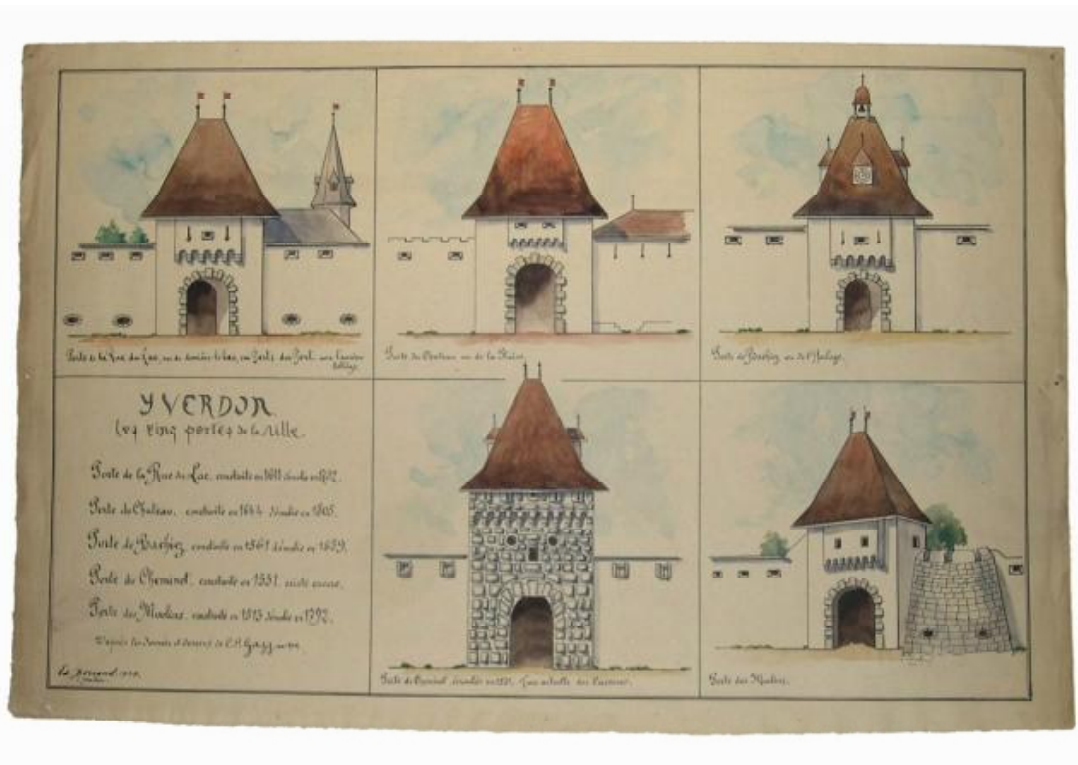
Heinz Keller
Gravure sur bois
50x65
1967



Hans Affeltranger,
Linogravure, 50x65 cm, 1967



Jean Pierre Jungo 1980
Huile sur toile 38x60



Raeber Nina – Laurent Waehenbergh
 Aquarelle 40X60 (série)